



Contagem de Tráfego de Bicicletas

Ponte sobre o Rio Ibirapuitã (Borges de Medeiros) – Alegrete

Quarta feira, 6 de maio de 2015.





A Transporte Ativo juntamente com as organizações locais, Grupo Charlas Urbanas e Grupo Trilha Aventura, realizou a primeira contagem de ciclistas do Alegrete.



As 7h da manhã, horário de início da contagem, o termómetro marcava 4°C.

Alegrete - Dados Gerais

Localizada na fronteira oeste do Rio Grande do Sul, é o maior município em extensão territorial do estado. O clima da região é subtropical, temperado quente, com chuvas bem distribuídas e estações bem definidas. A temperatura média anual é de 18,6°C.

População 2010	77.653
População – Homens (49%)	38.051
População – Mulheres (51%)	39.602
Bioma	Pampa
Temperatura média	18,6°C



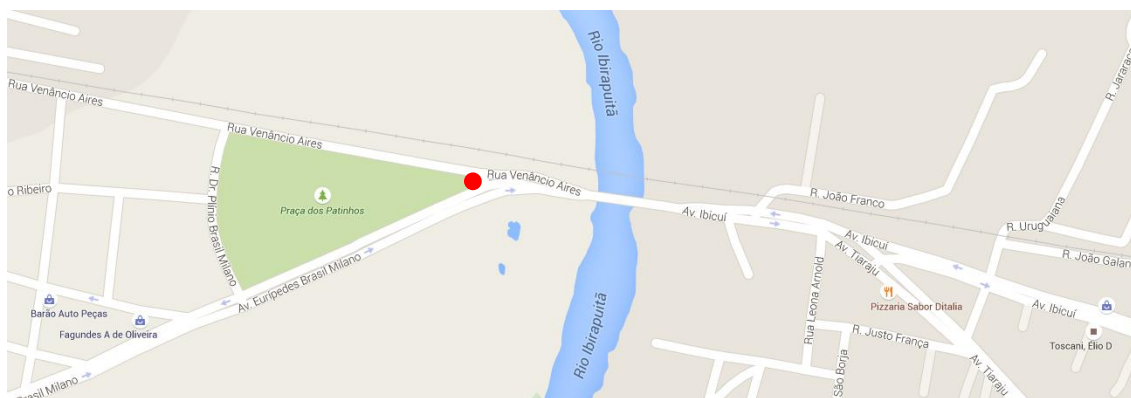
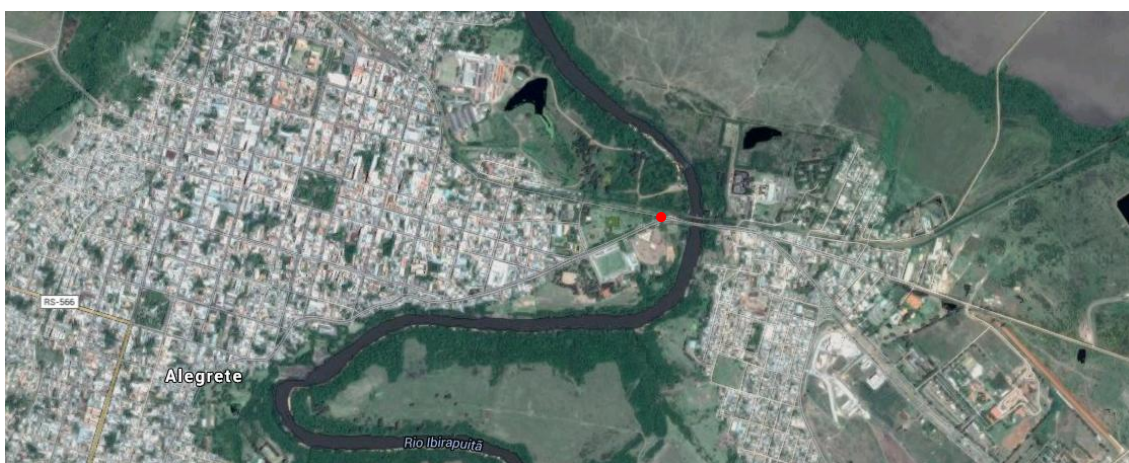
Área da unidade territorial (km ²)	7.803,954
Densidade demográfica (hab/km ²)	9,95

(1) Fonte: IBGE, Diretoria de Pesquisas, Coordenação de População e Indicadores Sociais.

Local da Contagem

A Ponte Borges de Medeiros, localizada sobre o Rio Ibirapuitã, é a única ligação, sem a necessidade de utilizar a BR290, da Zona Leste da cidade com a região Central. É um ponto com um movimento intenso de ciclistas mesmo sendo uma ponte estreita e sem nenhum tipo de infraestrutura ou sinalização para os usuários.

Para conferir o movimento de bicicletas no local, a Transporte Ativo realizou na quarta-feira, dia 6 de maio de 2015, uma contagem do fluxo de ciclistas com o objetivo de gerar dados que possam servir de referência para futuros projetos e intervenções urbanísticas no local. Pois a contagem nos permite conhecer e entender melhor o fluxo de ciclistas na cidade.

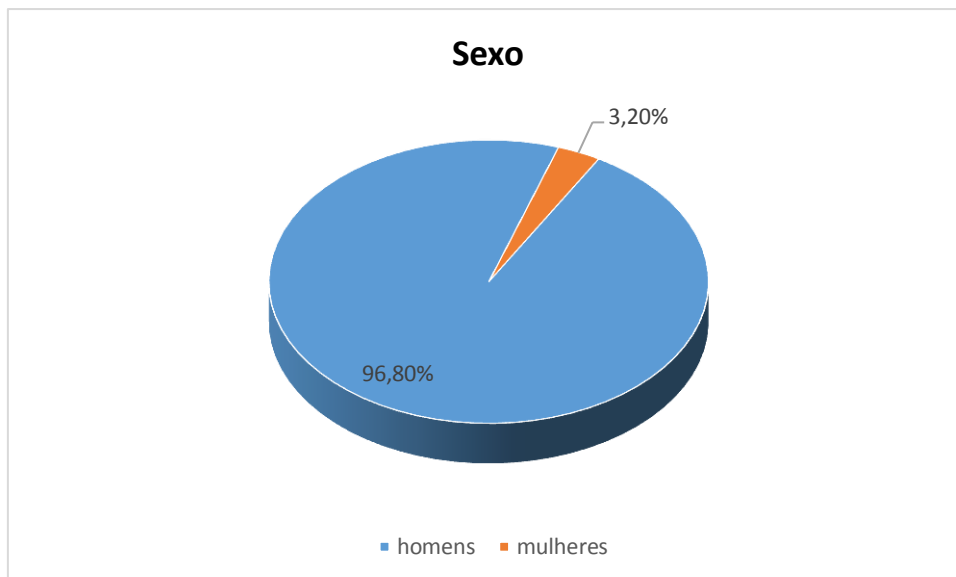
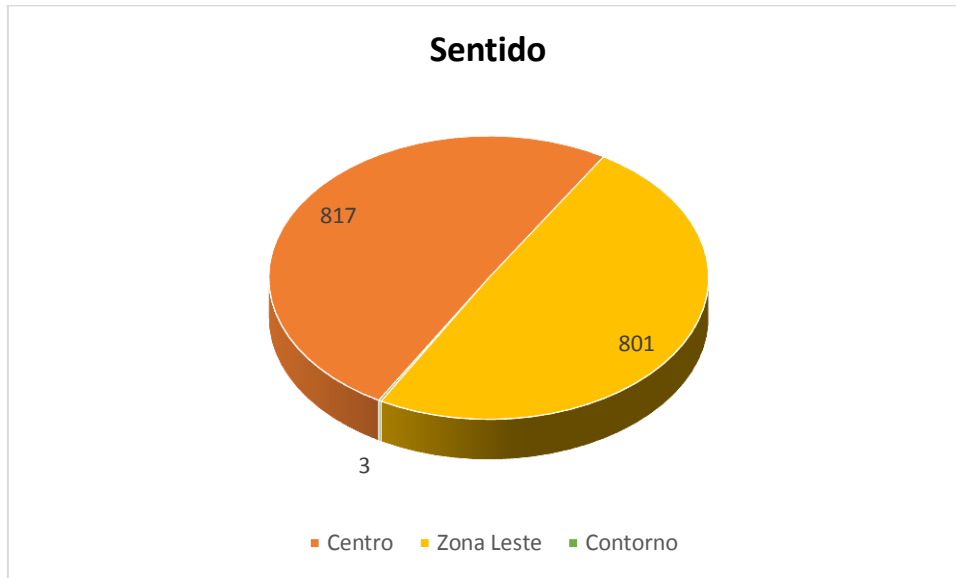


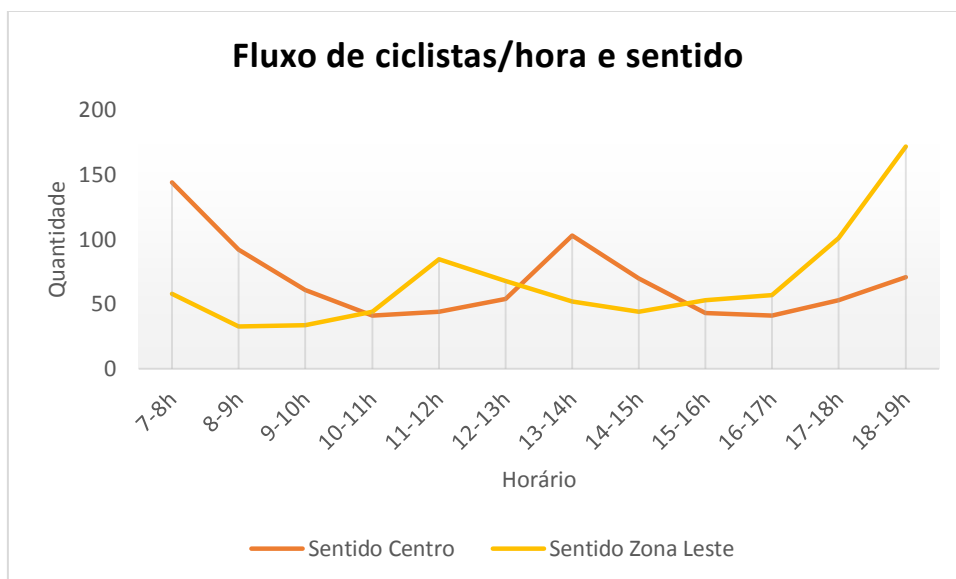
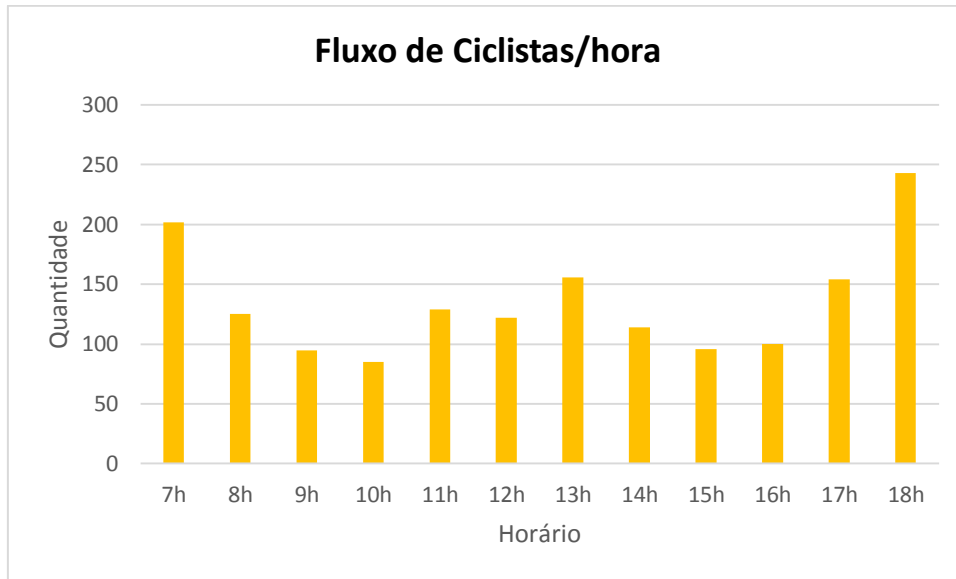
Ponte Borges de Medeiros – Alegrete, 06 de maio de 2015



Seguem os dados coletados e levantados:

Em Gráficos:





O gráfico acima permite observar bem o fluxo de bicicletas na ponte. Com uma concentração maior de ciclistas indo para o centro no primeiro horário (144 das 7h às 8h) e retornando para a Zona Leste no último horário (172 das 18h às 19h).

O que demonstra e comprova a utilização da bicicleta como meio de transporte na cidade de Alegrete.



Em fotografias:



1621 ciclistas em 12 horas

Média de 135 ciclistas por hora, mais de 2 por minuto



817 indo para o centro

Ponte Borges de Medeiros – Alegrete, 06 de maio de 2015



801 indo para a Zona Leste



52 mulheres – 3,2%



1569 homens – 96,8%



36 “bicicletas” com motor

Cada vez mais comum de se ver pela cidade, algumas são adaptadas



13 “dando” carona



12 bicicletas de serviço



10 bicicletas com reboque



12 ciclistas com capacete

Dos 12 ciclistas contabilizados com capacete, 11 estavam utilizando-a para pratica esportiva



Apenas números

1621 ciclistas em 12 horas

Média de 135 ciclistas por hora

817 indo para o Centro

801 indo para a Zona Leste

3 realizaram contorno na praça onde ficaram os voluntários para a contagem

Fluxo de ciclistas por hora e sentido

Horário	Sentido Centro	Sentido Zona Leste	Contorno Parque	Total
7-8h	144	58	0	202
8-9h	92	33	0	125
9-10h	61	34	0	95
10-11h	41	44	0	85
11-12h	44	85	0	129
12-13h	54	68	0	122
13-14h	103	52	1	156
14-15h	70	44	0	114
15-16h	43	53	0	96
16-17h	41	57	2	100
17-18h	53	101	0	154
18-19h	71	172	0	243
Total	817	801	3	1621

Foram contabilizados apenas 3 ciclistas no contra fluxo, todos desceram da bicicleta para cruzar a ponte utilizando a passagem de pedestres.



Curiosidades:



50 carroças



17 cavalos



1 bicicleta tanden



Apesar de se observar muitos ciclistas carregando uma quantidade considerável de carga, foram contabilizadas apenas 2 bicicletas cargueiras além das 10 com reboque



Para maiores informações:
Associação Transporte Ativo
www.ta.org.br
blog.ta.org.br
contato@ta.org.br