

## Contagem de Ciclistas

### Rua Prof. Moraes entre Av. Getúlio Vargas e Rua Inconfidentes

Savassi – Belo Horizonte

Quinta-feira, 15 de abril de 2010



## 1. Objetivo

---

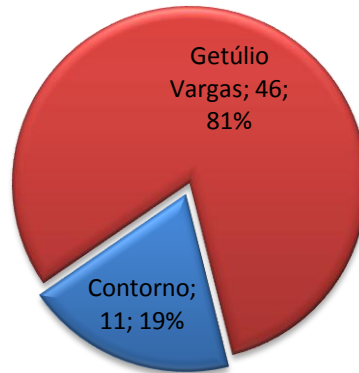
A Rua Prof. Moraes, situada no bairro Savassi, município de Belo Horizonte, faz parte de uma rede de rotas cicloviárias previstas pelo programa Pedala BH.

Para quantificar o volume de ciclistas no local, o Mountain Bike BH (MTB-BH) realizou na quinta-feira, 15 de abril de 2010, em parceria com o ITDP, uma contagem fotográfica com o objetivo de levar à Prefeitura (PBH) e à Empresa de Transportes e Trânsito de Belo Horizonte (BHTrans) os resultados. Esses dados têm em vista a melhor avaliação da área pelos órgãos competentes para futuras intervenções no local.

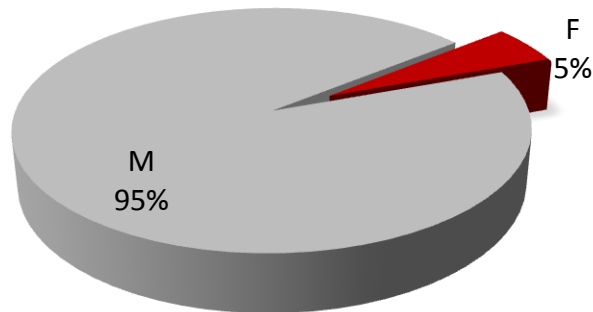
## 2. Em Gráficos

---

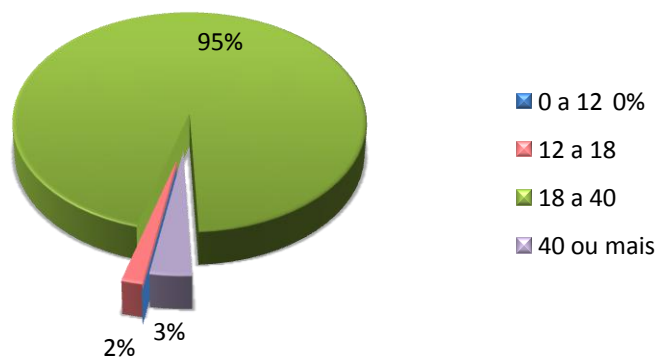
### Destino



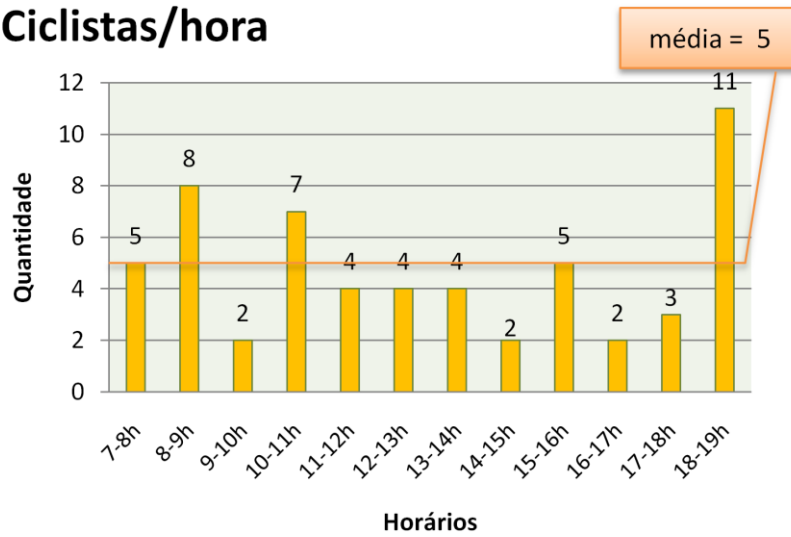
### Sexo



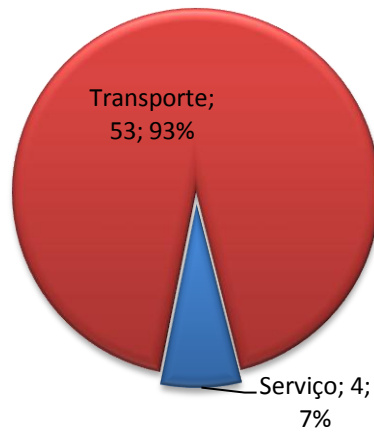
### Idade



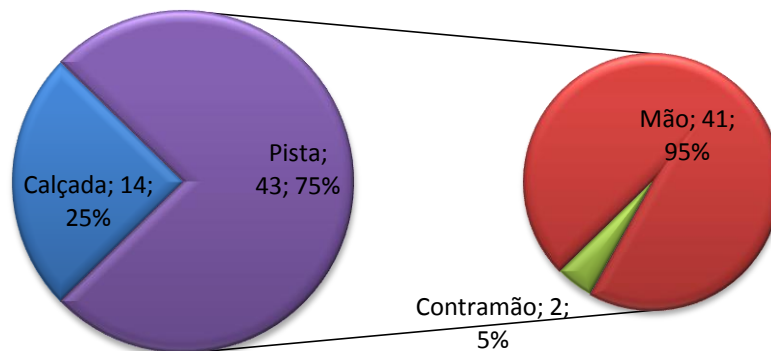
### Ciclistas/hora



### Bicicletas a serviço/total



### Rota de Preferência do Ciclista



### 3. Em fotografias

---



57 ciclistas em 12 horas  
(Média de 5 ciclistas por hora)



11 destino Av. Contorno (19%)



46 destino Av. Getúlio Vargas (81%)





54 homens (95%)



3 mulheres (5%)



1 de 12 até 18 anos (2%)



54 de 18 até 40 anos (95%)



2 de 40 anos ou mais (3%)



1ª hora 5 ciclistas (6 às 7 horas)



2ª hora 8 ciclistas (7 às 8 horas)



3ª hora 2 ciclistas (8 às 9 horas)



4ª hora 7 ciclistas (9 às 10 horas)





5ª hora 4 ciclistas (10 às 11 horas)



6ª hora 4 ciclistas (11 às 12 horas)



7ª hora 4 ciclistas (12 às 13 horas)



8ª hora 2 ciclistas (13 às 14 horas)



9ª hora 5 ciclistas (14 às 15 horas)



10ª hora 2 ciclistas (15 às 16 horas)





11ª hora 3 ciclistas (16 às 17 horas)



12ª hora 11 ciclistas (17 às 18 horas)



53 de transporte (93%)



4 a serviço (7%)

Rota de preferência do ciclista:



14 pela calçada (25%)



41 pela pista na mão (72%)

(ou 95% dos que iam pela pista)





2 pela pista na contramão (3%)  
(ou 5% dos que iam pela pista)



33 com mochila ou bolsa (58%)



19 com capacete (33%)



5 com roupa de ciclista (9%)

#### 4. Em números

---

a) Total

→ 57 ciclistas em 12 horas (média de 5 ciclistas por hora)

b) Quanto ao destino

→ 11 Av. do Contorno (19%)

→ 46 Av. Getúlio Vargas (81%)

c) Quanto ao sexo

→ 54 homens (95%)

→ 3 mulheres (5%)

d) Quanto à idade

→ 1 de 12 até 18 anos (2%)

→ 54 de 18 até 40 anos (95%)

→ 2 de 40 anos ou mais (3%)

e) Quanto ao horário

→ 1ª hora 5 ciclistas (6 às 7 horas)

→ 2ª hora 8 ciclistas (7 às 8 horas)

→ 3ª hora 2 ciclistas (8 às 9 horas)

→ 4ª hora 7 ciclistas (9 às 10 horas)

→ 5ª hora 4 ciclistas (10 às 11 horas)

→ 6ª hora 4 ciclistas (11 às 12 horas)

→ 7ª hora 4 ciclistas (12 às 13 horas)

→ 8ª hora 2 ciclistas (13 às 14 horas)

→ 9ª hora 5 ciclistas (14 às 15 horas)

→ 10ª hora 2 ciclistas (15 às 16 horas)

→ 11ª hora 3 ciclistas (16 às 17 horas)

→ 12ª hora 11 ciclistas (17 às 18 horas)

f) Quanto ao tipo de deslocamento

→ 53 de transporte (93%)

→ 4 a serviço (7%)

- g) Quanto ao local de preferência
- 14 pela calçada (25%)
  - 41 pela pista na mão (72%) (ou 95% dos que iam pela pista)
  - 2 pela pista na contramão (3%) (ou 5% dos que iam pela pista)
- h) Quanto ao vestuário e acessório do ciclista
- 33 com mochila ou bolsa (58%)
  - 19 com capacete (33%)
  - 5 com roupa de ciclista (9%)



## 5. Contato

---

Todas as fotos estão disponíveis em:

<http://www.flickr.com/photos/mountainbikebh/tags/ruaprofmoraes/>

Para maiores informações:

Mountain Bike BH



<http://mountainbikebh.com.br>

contato@mountainbikebh.com.br

Realizado em parceria com:

Institute for Transportation & Development Policy



<http://www.itdp.org>

Esta contagem foi feita de acordo com metodologia desenvolvida pela

Associação Transporte Ativo

