

Bicicleta de Sucata

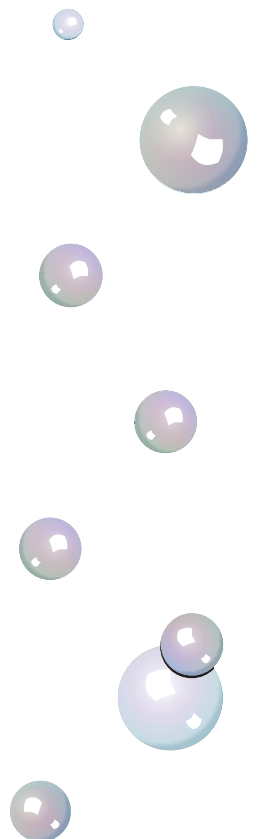
Material: uma folha de papelão, uma tampinha de garrafa, um canudinho de plástico, 2 pauzinhos de pirulito



Cortar duas rodas, um triângulo de pontas arredondadas e 5 hastes em forma de palito de picolé, conforme molde (última página)



Para dar maior firmeza, o quadro e as rodas podem ser montados com duas peças idênticas coladas.



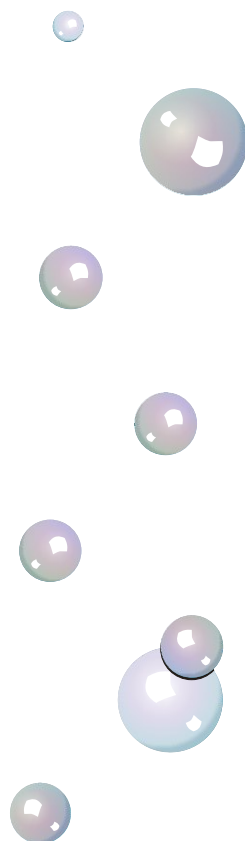
Bicicleta de sucata



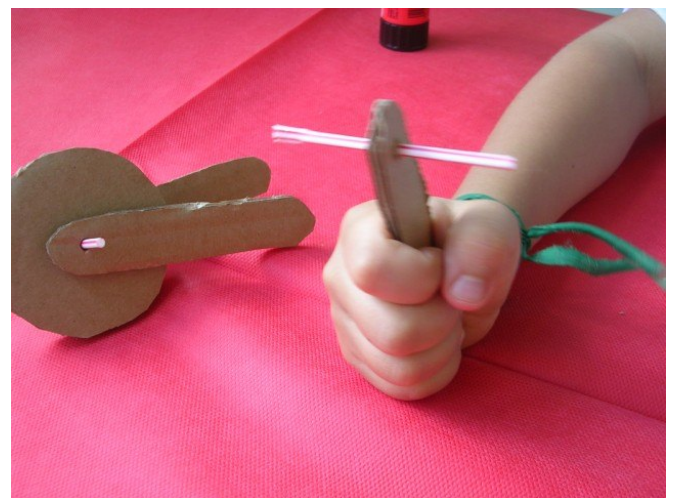
Com a ponta de uma tesoura fina, fazemos o buraco nas rodas e no garfo, por onde passará o eixo.



O eixo é o pauzinho de pirulito.



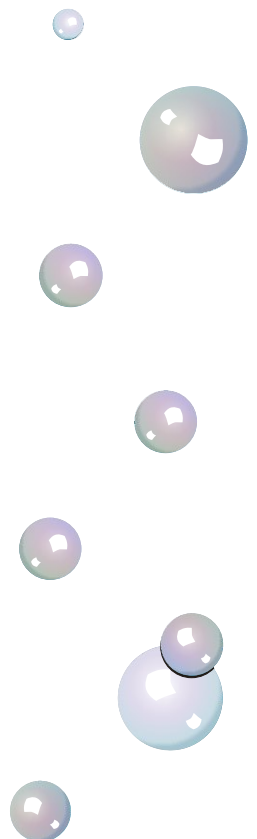
Bicicleta de sucata



Montagem da roda e garfos.



Colamos os garfos no quadro, usando cola bastão (ou branca).



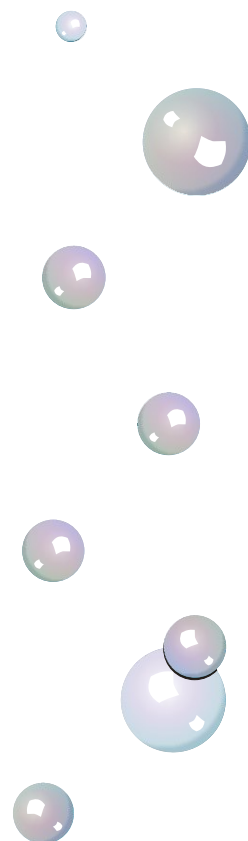
Bicicleta de Sucata



Colamos os garfos no quadro, usando cola bastão (ou branca).



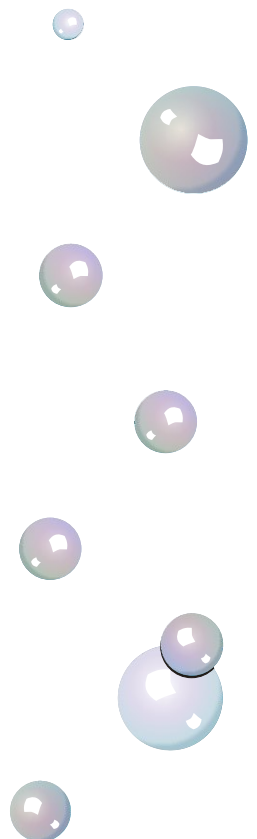
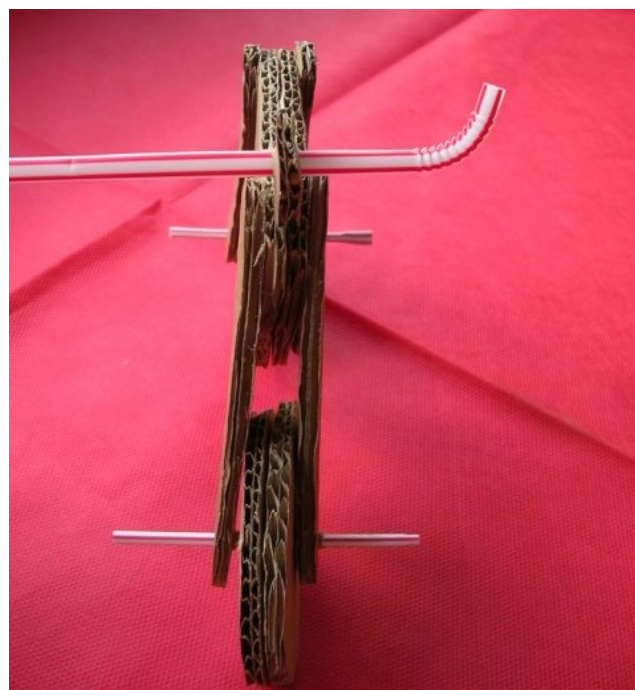
Em seguida, também usando cola bastão, colamos a tampinha de garrafa. É a coroa, com 21 dentinhos!



Bicicleta de Sucata



Para fazer o guidão, usamos um canudinho, daqueles que vêm em caixinhas de suco ou achocolatado. O palito de fósforo leva cola para dar maior firmeza na montagem.



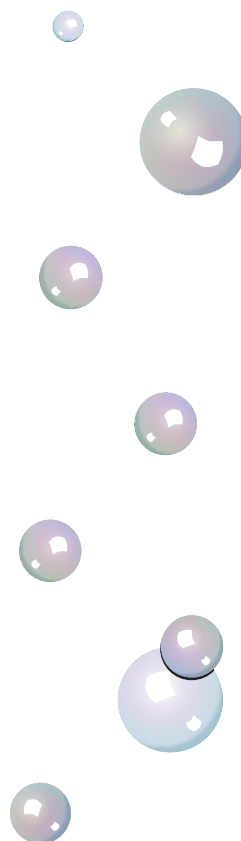
Bicicleta de Sucata



Hora da pintura divertida!



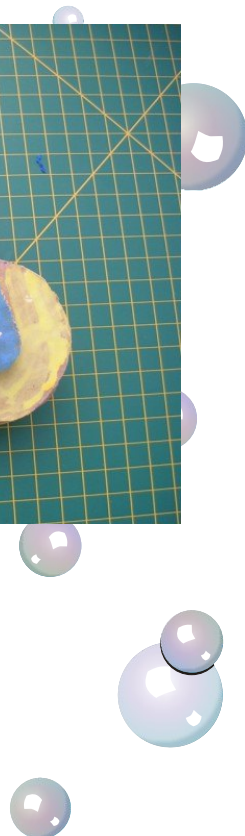
Os pauzinhos de pirulito serviram até agora como suporte e haste para segurar durante a colagem e a pintura. Depois de terminado, cortamos o canudinho e amassamos a ponta para funcionar como porca ou blocagem, e a roda não ficar saindo.



Bicicleta de Sucata



Trabalho concluído!



Molde

recorte as peças em um papel muito grosso ou papelão

